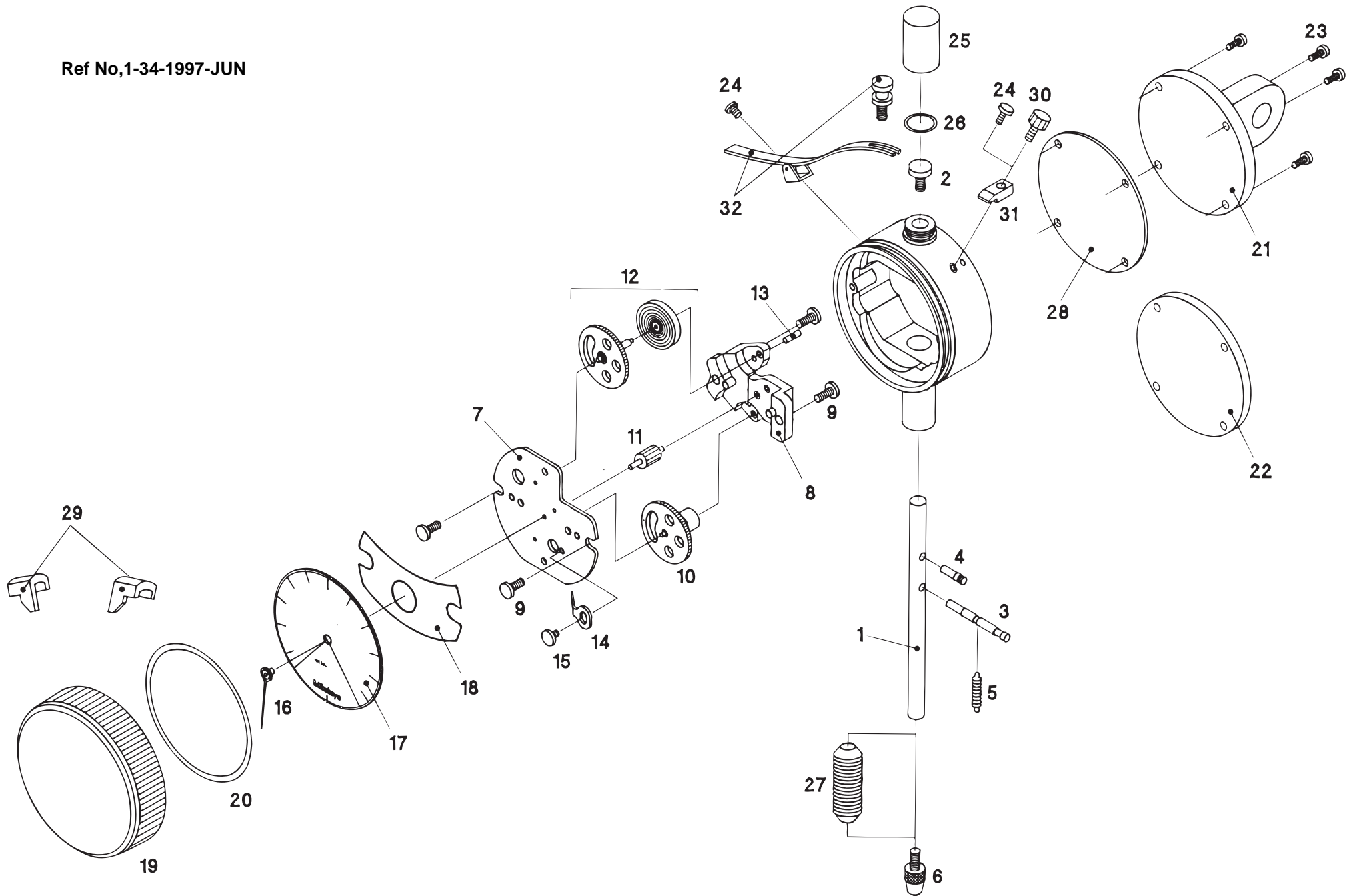


Ref No,1-34-1997-JUN



KEY NO,	ブヒンメイ	PART NAME	販売区分 CATEGORY	CODE NO, コードNO,						備考 COMMENTS
				1929F(B) -	1929F(B)-60 -	1929F(B)-62 -				
1	スピンドル	SPINDLE	Y1	136585	136590	136585				
2	ストップネジ	SCREW, SPINDLE STOP	Y		108116					
3	ガイドピン	PIN, GUIDE	Y		120612					
4	ハネウケピン	PIN, SPINDLE STOP	Y		101008					
5	ツルマキバネ	SPRING, SPINDLE			101219					
6	ソクテイシ	POINT		900030	900986	900030				
7	シイタ	PLATE, BOTTOM	Y		192115					
8	シクウケイタ	PLATE, TOP	Y		190748					
9	ウチワケネジ	SCREW, BOTTOM PLATE	Y		101028					
10	ダイハグルマ	GEAR, INTERMEDIATE	Y		902086					
11	センターピニオン	PINION, CENTER	Y		136589					
12	バックハグルマ	GEAR, TAKE UP	Y		902087					
13	テーパーピン	PIN, HAIR SPRING	Y		120613					
14	ストッパー	STOPPER	Y		128176					
15	ヒラコネジ	SCREW, TOP PLATE	Y		120615					
16	チョウネジ	HAND DIAL	Y		900223					
17	メモリイタ	DIAL	Y	21BAA253	21BAA263	21BAA157				
18	イタハネ	SPRING, DIAL	Y		101248					
19	ソトワケ	BEZEL	Y		21BAA147B					
20	Oリング	O-RING, BEZEL SEAL			133180B					
21	ウラブタ(ミ)	BACK, LUG ON CENTER			101210					
22	ウラブタ(ヒラ)	BACK, FLAT		101211	136872					
23	ウラブタメネジ	SCREW, BACK			112108					
24	マルコネジ	SCREW, LEVER		101182	-					
25	キャップ	CAP, DUST			21BAA287W					
26	キャップリング	O-RING, DUST CAP SEAL		-	125357					
27	ゴムキャップ	GUARD, LOWER STEM	Y	-	136838	-				
28	ウラブタパッキン	GASKET BACK		-	21BAA045					
29	リミットバリ	HAND, TOLERANCE			21BZA118					
30	クランプネジ	CLAMP, BEZEL		193690	-					
31	クランプイタ	WASHER, BEZEL CLAMP		193592	-					

書類NO. 1-34

KEY NO,	プリンメイ	PART NAME	販売区分 CATEGORY	CODE NO, コードNO,					備考 COMMENTS
				1929F(B) -	1929F(B)-60 -	1929F(B)-62 -			
32	【オプション】 レバ-	【OPTION】 LEVER			900527				

1 DIAL INDICATORS
Series1(F TYPE)

Ref. No. 1-34-1997-JUN 2/2

1シリーズ(Fタイプ)
ダイヤルゲージ

1